

DAILY LIFE × MEDICAL

医療をもっと近くに、もっと気軽に



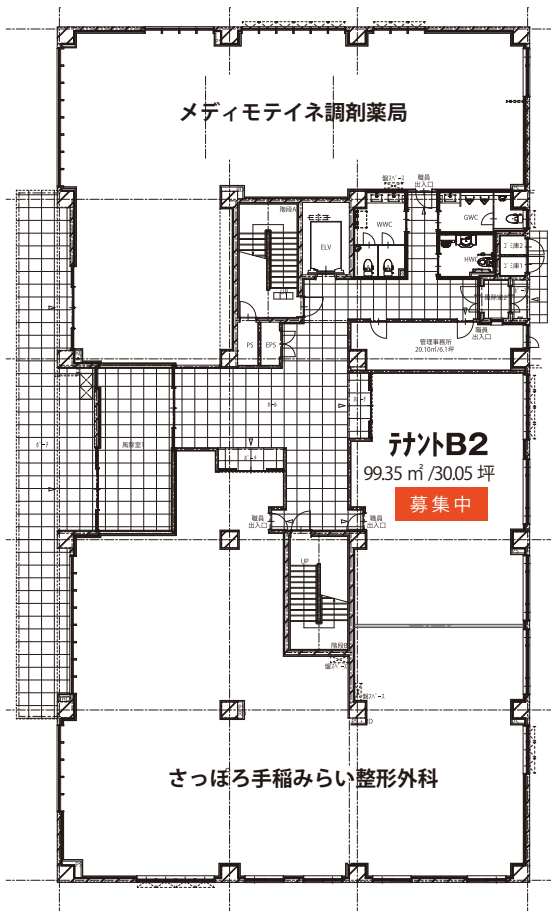
メディモ テイネ

メディモ テイネ
調剤薬局

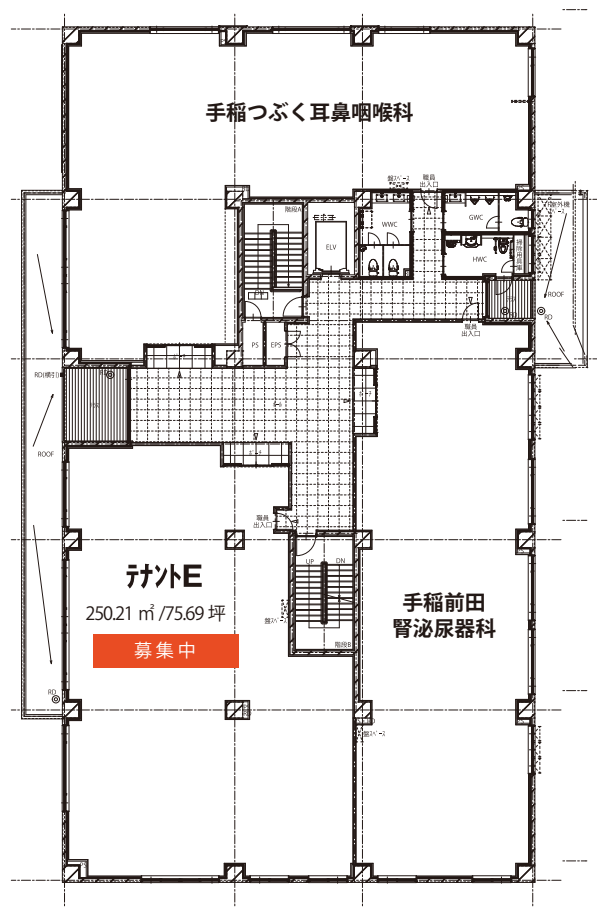


飲食店、生活雑貨店が新設され、注目集まる鉄北ショッピングセンターに隣接し
地域住民の方の生活に密着したエリアです。





1階平面図



2階平面図

敷地面積	3298.16	CAD算出
建築面積	909.77	27.59% < 60%
PH階床面積	22.82	
2階床面積	869.28	
1階床面積	854.92	
合計 (m ²)	1,747.02	52.47% < 200%
(坪)	528.27	

管理事務所	18.87 m ²	5.7 坪
テナント A	233.36 m ²	70.59坪
B1	320.28 m ²	96.88坪
B2	99.35 m ²	30.05坪
C	238.20 m ²	72.06坪
D	219.04 m ²	66.26坪
E	250.21 m ²	75.69坪

〒006-0812
北海道札幌市手稲区前田2条13丁目3番18号

専用駐車場60台完備

近隣
施設
ジェイアール生鮮市場、サツドラ、シャトレゼ、コメダ珈琲、ダイソー、トリトン、築地銀だこ、ペンギンベーカリー など

施主： 北海道リース株式会社
Hokkaido-Leasing Co., Ltd.

設計： ID EA 一級建築士事務所 アイデアアーバネート設計

施工： 株式会社 鈴木東建

お問合せ： 株式会社 Sapporo Facility Management
札幌ファシリティ・マネジメント

TEL:011-598-7255